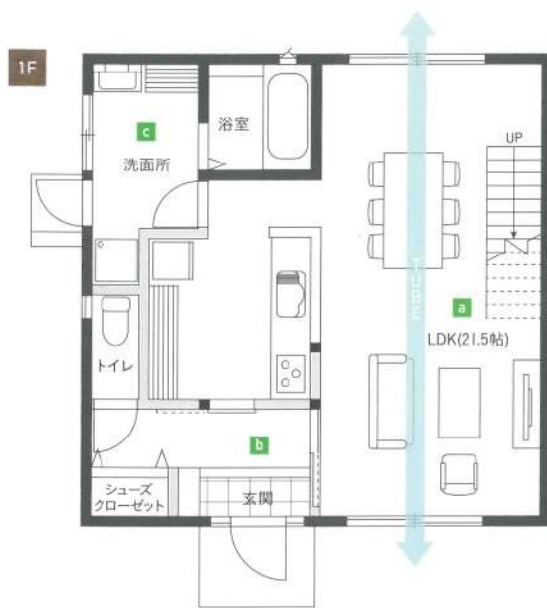


Type A オープンキッチンスタイル

30坪 ■ 1階床面積: 52.99㎡ (16.03坪) ■ 2階床面積: 48.67㎡ (14.72坪)
 ■ 建築面積: 52.99㎡ (16.03坪) ■ 延床面積: 101.66㎡ (30.75坪)



■ 移動できない構造壁/構造柱 □ 移動できる間仕切壁



PLAN POINT

- a** たっぷりと光と風が取り込める「TUBE」を内包したオープンキッチンスタイルのLDK。料理をしながらも家族とのコミュニケーションがとれ会話も弾みます。コンパクトな空間設計でありながら、空間のゆとりと広がり魅力的。
- b** エントランス横には大きめのクローゼットを配置。デイリーユースのコートやゴルフバックなどの収納にも便利です。
- c** 1.5坪の広々とした洗面所は、収納を配置して、タオルや着替えなどをすぐに使える場所に仕舞えます。
- d** 単なるバルコニーとしてだけでなく、半外空間を愉しむ場としても活用できます。インサイドガーデンと洋室の窓を開け放つと心地よい風が流れ込みます。
- e** 床まで伸びた窓が配置され、光をたっぷりと室内に取込みます。家具のレイアウトがしやすい広い壁面も魅力的。
- f** 間口の広いウォークインクローゼットは収納物が一目で分かり、使いやすさは抜群。季節物の洋服や小物など、入れ替え作業もラクラクです。

