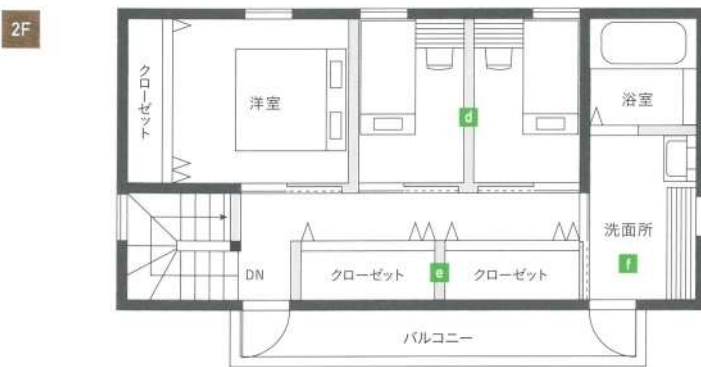
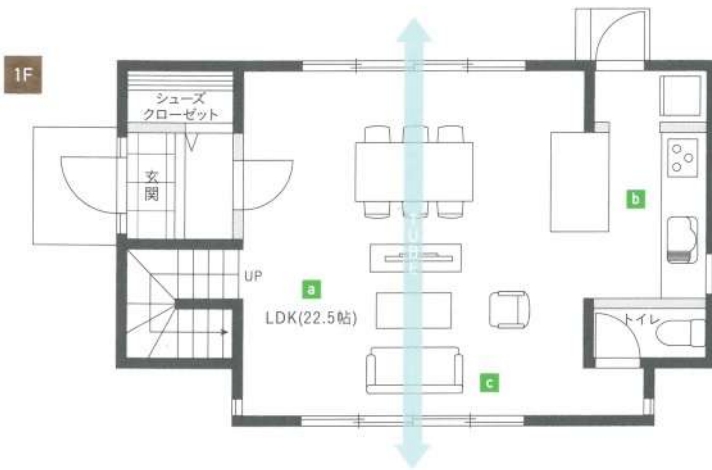


# Type E ワイドLDKスタイル

27坪 ■ 1階床面積:47.20㎡(14.28坪) ■ 2階床面積:41.40㎡(12.52坪)  
 ■ 建築面積:47.20㎡(14.28坪) ■ 延床面積:88.60㎡(26.80坪)



■ 移動できない構造壁/構造柱    □ 移動できる間仕切壁



## PLAN POINT

- a 住まいのメインステージは、仕切りのない大空間に。ワイドに広がる開放的な空間は、ホームパーティなどにもびったりです。
- b ワークカウンター付きの2列型のキッチンが広々とした作業スペースで、料理を存分に楽しめます。ワークカウンター下の収納もとても便利。
- c 大きな開口部からたっぷり日光と風が取り込める「TUBE」を内包したLDKです。室内と室外の繋がりを大切に、周辺環境も住まいに取り込めます。
- d 間仕切り壁の設定で、1室にも2室にも子ども部屋は対応可能。将来は夫婦2人それぞれの趣味室としても活用できます。
- e 個室に面した大きな収納を家族でシェア。季節物の洋服や小物など、入れ替え作業もラクラクです。
- f 洗面所には、バルコニーや浴室と連なる3WAY動線を確保。家事負担を軽減する効率的な動線計画となっています。

